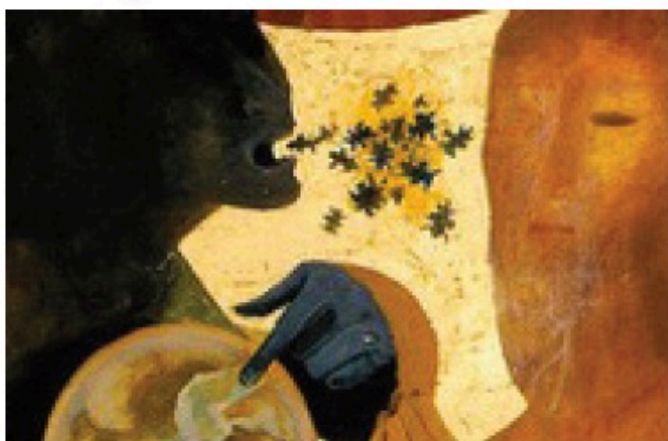


Pour approfondir la Bible

Expérience du mal, expérience de Dieu ?



Samedis 7 décembre 2019 et 14 mars
2020 au Foyer S^{te} Anne, de 9h30 à 16h30

APPROFONDISSEMENT

Deux journées d'approfondissement biblique

avec travail sur textes et en groupes

avec le P. Jesus Asurmendi,
Docteur en théologie biblique

Au foyer Ste Anne à Montferrand-le-Château (25)

Organisé par :

Service diocésain de formation

18, rue Mégevand
25041 Besançon Cedex
03 81 25 28 27
formation.besancon@icloud.com



Bulletin
d'inscription
au verso

Approfondissement biblique

Samedis 7 décembre 2019
et 14 mars 2020 de 9h30 à 16h30
au Foyer S^{te} Anne à Montferrand-le-Château (25)

Le livre de Job, souvent cité et peu lu, est un chef d'œuvre. Il s'attaque, sous forme d'une pièce de théâtre, à l'origine du mal et surtout de la souffrance du juste, de l'innocent. Y-a-t-il un lien entre souffrance et faute ? Trouve-t-on des réponses claires et pertinentes ? Oui et non. A nous de le découvrir. Revigorant.

Informations pratiques

- * Apporter sa Bible et de quoi écrire.
- * Le repas est pris sur place et compris dans les frais d'inscription : 65€ pour **les deux journées qui forment un tout**, à régler à l'inscription.
- * Les journées commencent à 9h30 précises mais l'accueil est assuré à partir de 9h, autour d'un café.
- * La première journée sera suivie d'un travail personnel et/ou en groupe faisant partie intégrante de cette formation.
- * Le bulletin d'inscription ci-dessous est à retourner **avant le 29 novembre** à :

Service diocésain de formation

18, rue Mégevand
25041 Besançon Cedex
03 81 25 28 27 formation.besancon@icloud.com

COUPON D'INSCRIPTION

Nom :

Prénom :

Adresse :

.....

Code postal :

Commune :

Tél. :

Mail :

S'inscrit aux deux journées d'approfondissement biblique
et verse 65€ (chèque à l'ordre de Service Formation)

Fait à : le

Signature :