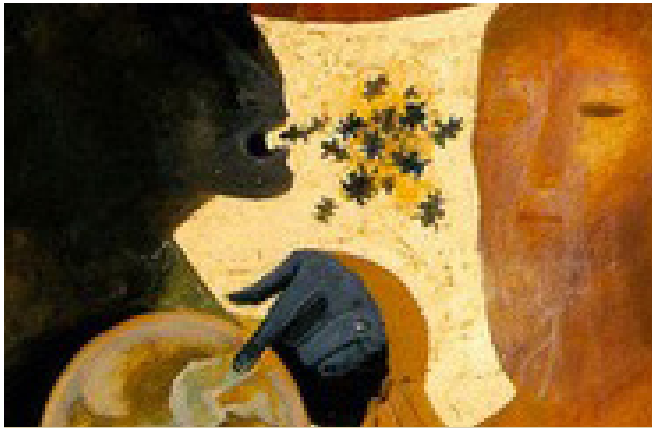


# Expérience du mal, expérience de Dieu ?



Samedis 7 décembre 2019 et 14 mars  
2020 au Foyer S<sup>te</sup> Anne, de 9h30 à 16h30

APPROFONDISSEMENT

## Deux journées d'approfondissement biblique

avec travail sur textes et en groupes  
avec le P. Jesus Asurmendi,  
Docteur en théologie biblique  
Au foyer Ste Anne à Montferrand-le-Château (25)

### Organisé par :

#### Service diocésain de formation

18, rue Mégevand  
25041 Besançon Cedex  
03 81 25 28 27  
formation.besancon@icloud.com



Bulletin  
d'inscription  
au verso



# Expérience du mal, expérience de Dieu ?



Samedis 7 décembre 2019 et 14 mars  
2020 au Foyer S<sup>te</sup> Anne, de 9h30 à 16h30

APPROFONDISSEMENT

## Deux journées d'approfondissement biblique

avec travail sur textes et en groupes  
avec le P. Jesus Asurmendi,  
Docteur en théologie biblique  
Au foyer Ste Anne à Montferrand-le-Château (25)

### Organisé par :

#### Service diocésain de formation

18, rue Mégevand  
25041 Besançon Cedex  
03 81 25 28 27  
formation.besancon@icloud.com



Bulletin  
d'inscription  
au verso



# Expérience du mal, expérience de Dieu ?



Samedis 7 décembre 2019 et 14 mars  
2020 au Foyer S<sup>te</sup> Anne, de 9h30 à 16h30

APPROFONDISSEMENT

## Deux journées d'approfondissement biblique

avec travail sur textes et en groupes  
avec le P. Jesus Asurmendi,  
Docteur en théologie biblique  
Au foyer Ste Anne à Montferrand-le-Château (25)

### Organisé par :

#### Service diocésain de formation

18, rue Mégevand  
25041 Besançon Cedex  
03 81 25 28 27  
formation.besancon@icloud.com



Bulletin  
d'inscription  
au verso



# Approfondissement biblique

**Samedis 7 décembre 2019  
et 14 mars 2020 de 9h30 à 16h30  
au Foyer S<sup>te</sup> Anne à Montferrand-le-Château (25)**

Le livre de Job, souvent cité et peu lu, est un chef d'œuvre. Il s'attaque, sous forme d'une pièce de théâtre, à l'origine du mal et surtout de la souffrance du juste, de l'innocent. Y-a-t-il un lien entre souffrance et faute ? Trouve-t-on des réponses claires et pertinentes ? Oui et non. A nous de le découvrir. Revigorant.

## Informations pratiques

- \* Apporter sa Bible et de quoi écrire.
- \* Le repas est pris sur place et compris dans les frais d'inscription : 65€ pour **les deux journées qui forment un tout**, à régler à l'inscription.
- \* Les journées commencent à 9h30 précises mais l'accueil est assuré à partir de 9h, autour d'un café.
- \* La première journée sera suivie d'un travail personnel et/ou en groupe faisant partie intégrante de cette formation.
- \* Le bulletin d'inscription ci-dessous est à retourner **avant le 29 novembre** à :

### Service diocésain de formation

18, rue Mégevand  
25041 Besançon Cedex  
03 81 25 28 27 formation.besancon@icloud.com

## COUPON D'INSCRIPTION

Nom : .....  
Prénom : .....  
Adresse : .....  
.....  
Code postal : .....  
Commune : .....  
Tél. : .....  
Mail : .....  
S'inscrit aux deux journées d'approfondissement biblique  
et verse 65€ (chèque à l'ordre de Service Formation)  
Fait à : ..... le .....  
Signature :

# Approfondissement biblique

**Samedis 7 décembre 2019  
et 14 mars 2020 de 9h30 à 16h30  
au Foyer S<sup>te</sup> Anne à Montferrand-le-Château (25)**

Le livre de Job, souvent cité et peu lu, est un chef d'œuvre. Il s'attaque, sous forme d'une pièce de théâtre, à l'origine du mal et surtout de la souffrance du juste, de l'innocent. Y-a-t-il un lien entre souffrance et faute ? Trouve-t-on des réponses claires et pertinentes ? Oui et non. A nous de le découvrir. Revigorant.

## Informations pratiques

- \* Apporter sa Bible et de quoi écrire.
- \* Le repas est pris sur place et compris dans les frais d'inscription : 65€ pour **les deux journées qui forment un tout**, à régler à l'inscription.
- \* Les journées commencent à 9h30 précises mais l'accueil est assuré à partir de 9h, autour d'un café.
- \* La première journée sera suivie d'un travail personnel et/ou en groupe faisant partie intégrante de cette formation.
- \* Le bulletin d'inscription ci-dessous est à retourner **avant le 29 novembre** à :

### Service diocésain de formation

18, rue Mégevand  
25041 Besançon Cedex  
03 81 25 28 27 formation.besancon@icloud.com

## COUPON D'INSCRIPTION

Nom : .....  
Prénom : .....  
Adresse : .....  
.....  
Code postal : .....  
Commune : .....  
Tél. : .....  
Mail : .....  
S'inscrit aux deux journées d'approfondissement biblique  
et verse 65€ (chèque à l'ordre de Service Formation)  
Fait à : ..... le .....  
Signature :

# Approfondissement biblique

**Samedis 7 décembre 2019  
et 14 mars 2020 de 9h30 à 16h30  
au Foyer S<sup>te</sup> Anne à Montferrand-le-Château (25)**

Le livre de Job, souvent cité et peu lu, est un chef d'œuvre. Il s'attaque, sous forme d'une pièce de théâtre, à l'origine du mal et surtout de la souffrance du juste, de l'innocent. Y-a-t-il un lien entre souffrance et faute ? Trouve-t-on des réponses claires et pertinentes ? Oui et non. A nous de le découvrir. Revigorant.

## Informations pratiques

- \* Apporter sa Bible et de quoi écrire.
- \* Le repas est pris sur place et compris dans les frais d'inscription : 65€ pour **les deux journées qui forment un tout**, à régler à l'inscription.
- \* Les journées commencent à 9h30 précises mais l'accueil est assuré à partir de 9h, autour d'un café.
- \* La première journée sera suivie d'un travail personnel et/ou en groupe faisant partie intégrante de cette formation.
- \* Le bulletin d'inscription ci-dessous est à retourner **avant le 29 novembre** à :

### Service diocésain de formation

18, rue Mégevand  
25041 Besançon Cedex  
03 81 25 28 27 formation.besancon@icloud.com

## COUPON D'INSCRIPTION

Nom : .....  
Prénom : .....  
Adresse : .....  
.....  
Code postal : .....  
Commune : .....  
Tél. : .....  
Mail : .....  
S'inscrit aux deux journées d'approfondissement biblique  
et verse 65€ (chèque à l'ordre de Service Formation)  
Fait à : ..... le .....  
Signature :