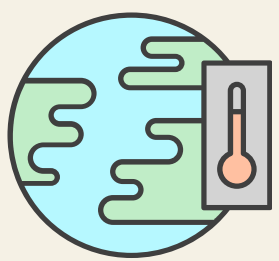
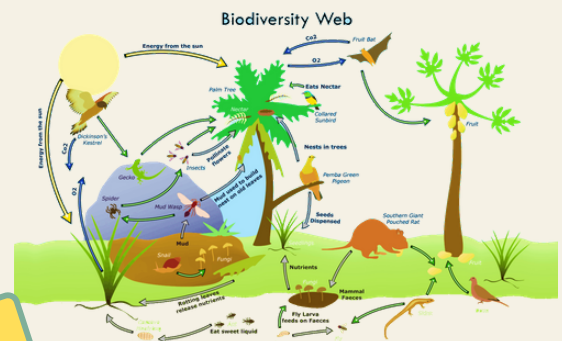


# EN PLANTATION

UN PROGRAMME POUR PLANTER HAIES, ARBRES ET FRUITIERS  
DANS LES JARDINS DE L'EGLISE, DU CURÉ, DE L'ÉCOLE,  
DE LA COMMUNAUTÉ, DE L'ASSOCIATION...



Réchauffement climatique



Biodiversité



Génération futures

Culture et spiritualité



Démarche citoyenne

Esthétique et Paysages



Approvisionnement



4000

L'objectif kilomètres  
de plantations de  
la Wallonie

2020

L'année où les  
subventions ont  
augmenté !

VOUS trouvez un terrain et quelques motivés

NOTRE EQUIPE vous accompagne depuis la sélection d'espèces jusqu'à la plantation

# EGLISE EN PLANTATION

## Contexte

#YesWePlant, c'est la stratégie pour planter 4000km de haies et/ou un million d'arbres en Wallonie entre 2019 et 2024.



## A quoi ça sert ?



Favoriser la biodiversité



Produire des fruits



Accueillir les insectes



Clôturer efficacement



Embellir le terrain



Bois de chauffage et bois d'œuvre



Limiter l'érosion

## Subventions

### Verger

25 € / arbre d'une variété reconnue et certifiée

### Alignement d'arbres et arbres têtards

- 6 € / arbre acheté en pépinière
- 2 € / bouture de saule

### Haie vive

- 5 € / m (mono rang)
- 7 € / m (double rang)
- 9 € / m (triple rang et plus)

### Taillis linéaire

- 1,50 € / m (mono rang)
- 3 € / m (double rang)
- 4 € / m (triple rang et plus)

## Comment faire ?

- Constituez une équipe
- Trouvez un jardin d'église, de presbytère, d'école, d'association, ...
- Choisissez vos espèces et faites votre demande de subvention minimum un mois avant le chantier
- Achetez et plantez entre novembre et février
- Informations techniques : [yesweplant.wallonie.be](https://www.yesweplant.wallonie.be) et brochure 2020 de [Natagriwal](#) (cliquer)

## Contactez-nous

Service diocésain de la transition écologique  
[ecologie.integrale@evechedeliege.be](mailto:ecologie.integrale@evechedeliege.be)  
04/230.31.66

« Le Royaume des Cieux est semblable à un grain de sénevé qu'un homme a pris et semé dans son champ. C'est bien la plus petite de toutes les graines, mais quand il a poussé, c'est la plus grande des plantes potagères, qui devient même un arbre. »

Evangile de Matthieu