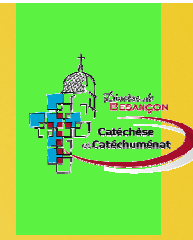


Jésus, toi notre lumière





Le vocabulaire lié aux modules



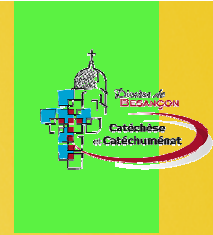
Le **module** trace un **itinéraire** qui est défini dans la **visée**. Cet itinéraire comporte des **étapes** éclairées par les **enjeux** qui sont à vivre dans l'ordre défini et dont les **passerelles** permettent de passer d'une étape à l'autre.

Une **porte d'entrée** provoque le questionnement pour débiter le module

Le **jalon collectif** dessine les découvertes de l'itinéraire suivi. Celui-ci s'appuie sur la **Parole de Dieu**, la **tradition de l'Église**, les piliers de l'Église. Il propose une **initiation à la liturgie et à la prière**. Il utilise des moyens pédagogiques et culturels pour susciter les échanges entre les enfants.

Les catéchistes sont des « **frères aînés** » dans la foi qui accompagnent les enfants.

Le **jalon personnel** retrace le cheminement individuel dans le **carnet de vie**.



Remue méninges

Quoi?

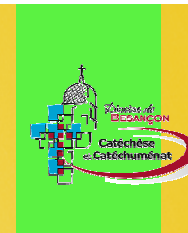
NUIT

Pourquoi?

Comment?

Quand?

Découverte de l'itinéraire

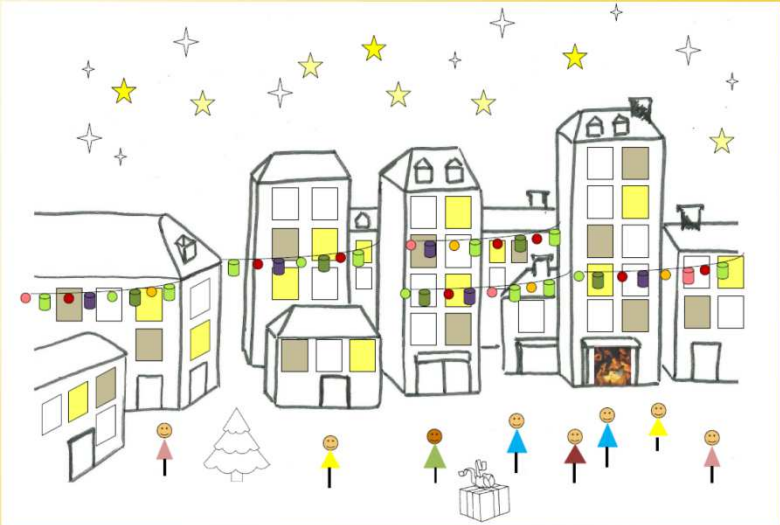
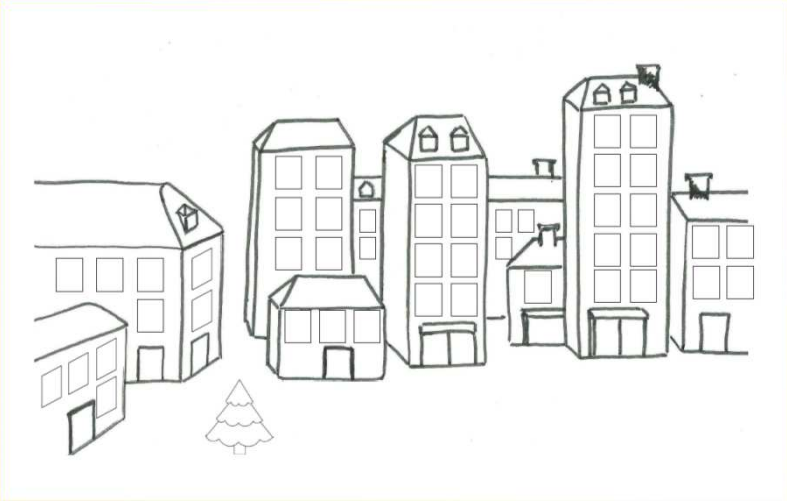


Visée livret de l'animateur p 18

Dieu vient à la rencontre de l'humanité, il se fait proche de chacun. Au cœur de ses attentes, de ses désirs, de ses ténèbres, l'homme aspire à trouver une lumière pour sa vie. Dieu se fait petit enfant, par Jésus il nous rejoint dans nos nuits et nous ouvre à l'espérance. Le temps de Noël nous invite à nous mettre en route pour chercher Dieu, l'honorer et reconnaître Jésus « lumière du monde ». En l'accueillant, nous pouvons, à notre tour, devenir lumière pour les autres.



Le jalon collectif



Etape 1 ou A De la nuit à la lumière

Une
expérience
dans la nuit



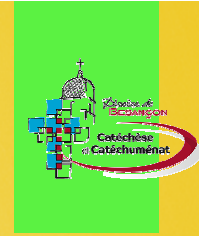
Une lecture
d'images
sur des
moments
de nuit dans
nos vies



Un conte
*La ville
dans la nuit*



Echanges autour de la nuit, les sentiments qu'on éprouve. Repérer les moments sombres de nos vies et ce qui apporte de la lumière.



Une lumière a resplendi (Is 9, 1-2,5)

01 Le peuple qui marchait dans les ténèbres a vu se lever une grande lumière ; et sur les habitants du pays de l'ombre, une lumière a resplendi.

02 Tu as prodigué la joie, tu as fait grandir l'allégresse : ils se réjouissent devant toi, comme on se réjouit de la moisson, comme on exulte au partage du butin.

03 Car le joug qui pesait sur lui, la barre qui meurtrissait son épaule, le bâton du tyran, tu les as brisés comme au jour de Madiane.

04 Et les bottes qui frappaient le sol, et les manteaux couverts de sang, les voilà tous brûlés : le feu les a dévorés.

05 Oui, un enfant nous est né, un fils nous a été donné ! Sur son épaule est le signe du pouvoir ; son nom est proclamé : « Conseiller-merveilleux, Dieu-Fort, Père-à-jamais, Prince-de-la-Paix ».



Questions

- **Que sait-on du peuple?**
- **Qu'est-ce qui marque dans ce passage?**
- **Et nous, aujourd'hui quelles sont nos ténèbres? Comment entendre cet appel à l'espérance?**

Proposer une gestuation du texte (cf livret animateur p 20)

https://www.youtube.com/watch?time_continue=512&v=voTd5_21yXQ&feature=emb_logo



Entre adultes

Si des parents sont présents à la rencontre, il est possible de suivre le même cheminement mais adapté, pour cela suivre les indications données p 20-21 du livret animateur.



Pour le jalon collectif, le jalon personnel, le temps de prière suivre les explications du livret animateur p 23

Etape 2 ou B
La lumière s'est levée

Passerelle



Une expérience dans un décor de Noël

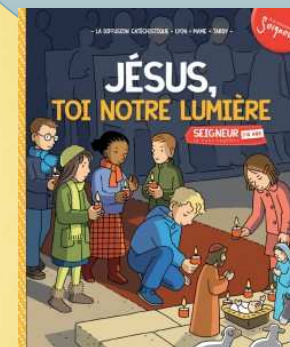


Une lecture d'image sur un tableau de la Nativité



Lc 2, 4-18

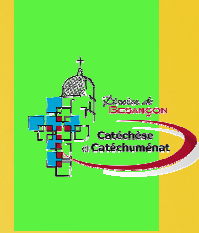
Rechercher des lumières dans nos vies



Livret enfant p 6-7

Echanges autour de Jésus, lumière dans nos vies. Repérer les gestes de joie, d'espérance, de partage signes de la lumière du Christ.

La Nativité (Lc 2, 4-18)



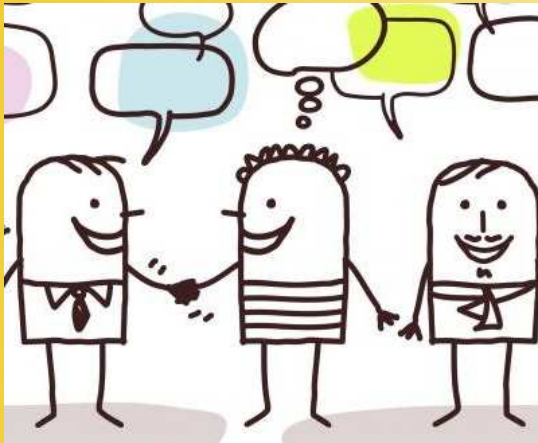
Joseph, lui aussi, monta de Galilée, depuis la ville de Nazareth, vers la Judée, jusqu'à la ville de David appelée Bethléem. Il était en effet de la maison et de la lignée de David. Il venait se faire recenser avec Marie, qui lui avait été accordée en mariage et qui était enceinte. Or, pendant qu'ils étaient là, le temps où elle devait enfanter fut accompli. Et elle mit au monde son fils premier-né ; elle l'emballota et le coucha dans une mangeoire, car il n'y avait pas de place pour eux dans la salle commune.

Dans la même région, il y avait des bergers qui vivaient dehors et passaient la nuit dans les champs pour garder leurs troupeaux. L'ange du Seigneur se présenta devant eux, et la gloire du Seigneur les enveloppa de sa lumière. Ils furent saisis d'une grande crainte. Alors l'ange leur dit : « Ne craignez pas, car voici que je vous annonce une bonne nouvelle, qui sera une grande joie pour tout le peuple : Aujourd'hui, dans la ville de David, vous est né un Sauveur qui est le Christ, le Seigneur. Et voici le signe qui vous est donné : vous trouverez un nouveau-né emballoté et couché dans une mangeoire. »

Et soudain, il y eut avec l'ange une troupe céleste innombrable, qui louait Dieu en disant : « Gloire à Dieu au plus haut des cieux, et paix sur la terre aux hommes, qu'Il aime. »

Lorsque les anges eurent quitté les bergers pour le ciel, ceux-ci se disaient entre eux : « Allons jusqu'à Bethléem pour voir ce qui est arrivé, l'événement que le Seigneur nous a fait connaître. » Ils se hâtèrent d'y aller, et ils découvrirent Marie et Joseph, avec le nouveau-né couché dans la mangeoire. Après avoir vu, ils racontèrent ce qui leur avait été annoncé au sujet de cet enfant. Et tous ceux qui entendirent s'étonnaient de ce que leur racontaient les bergers.

La Nativité (Lc 2, 4-18)



QUESTIONS

- Qu'avons-nous entendu et vu dans ce passage ?
- Qu'est-ce qui nous surprend, nous étonne ?
- Quelle est la réaction des bergers ?
- Cette Bonne Nouvelle annoncée aux bergers est aussi pour nous aujourd'hui, comment l'accueillons-nous ?



Entre adultes

Si des parents sont présents à la rencontre, il est possible de suivre le même cheminement mais adapté, pour cela suivre les indications données p 26 du livret animateur



Pour le jalon collectif, le jalon personnel, le temps de prière suivre les explications du livret animateur p 27

Etape 3 ou C
Guidés par la lumière

Passerelle



Un jeu de
cartes sur la
visite des
mages



Lecture du
passage
biblique Mt
2, 1-3.7-12



Quelles sont
les étoiles
qui nous
guident vers
Jésus ?



Echanges autour de la visite des mages, leurs cadeaux (voir lexique *Curieux de toi, Seigneur* p40-41). Repérer quelles sont les étoiles qui nous guident vers Jésus.

<https://www.theobule.org/video/la-visite-des-mages-m2-1-12/739>

Entre adultes

Si des parents sont présents à la rencontre, il est possible de suivre le même cheminement mais adapté, pour cela suivre les indications données p 29 du livret animateur



Regarder le reportage sur la lumière de la paix de Bethléem
(DVD livret animateur)

<https://sgdf.fr/lumiere-de-la-paix-de-bethleem/>



Pour le jalon collectif, le jalon personnel, le temps de prière suivre les explications du livret animateur p 30-31

Etape D (optionnelle)
Répandre la lumière

Passerelle



Lecture du
passage
biblique Lc
2, 27-32



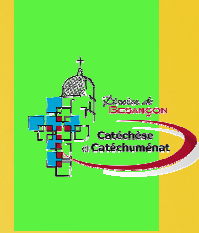
Découper des
personnages
pour
compléter le
jalon collectif

Action de
Noël à
réaliser pour
être lumière

Echanges autour de l'attitude de Syméon. Connaissons-nous des personnes qui sont lumière pour les autres. Et nous, que pouvons-nous faire ?

<https://www.theobule.org/video/la-visite-des-mages-m2-1-12/739>

La présentation de Jésus au temple (Lc 2, 27-32)



27 Sous l'action de l'Esprit, Syméon vint au Temple. Au moment où les parents
présentaient l'enfant Jésus pour se conformer au rite de la Loi qui le concernait,
28 Syméon reçut l'enfant dans ses bras, et il bénit Dieu en disant :
29 « Maintenant, ô Maître souverain, tu peux laisser ton serviteur s'en aller en paix, selon
ta parole.
30 Car mes yeux ont vu le salut
31 que tu préparais à la face des peuples :
32 lumière qui se révèle aux nations et donne gloire à ton peuple Israël. »



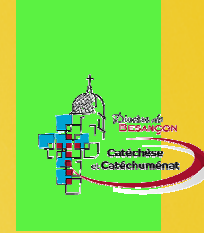
Questions

- Repérer les personnages, leurs attitudes.
Qu'est-ce qui nous marque dans celle de Syméon?
- Et nous, aujourd'hui, comment sommes-nous à l'écoute de Dieu, comment lui accordons-nous notre confiance?



Pour le jalon collectif, le jalon personnel, le temps de prière suivre les explications du livret animateur p 33-34

Bilan de la formation



Comment s'est passée cette formation pour moi ?

Les points positifs, les points négatifs, ce qu'il faut améliorer...

Pour demander le kit : un mail à sdcatechese@diocese-besancon.fr

Pour d'autres questions: un mail à perrotminot.arc@wanadoo.fr

Merci de votre participation...